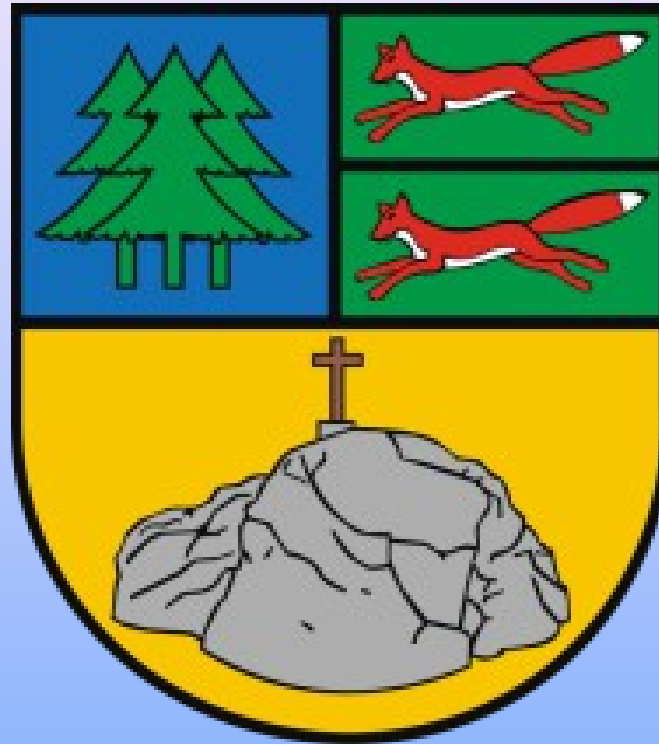


GMINA TYCHOWO



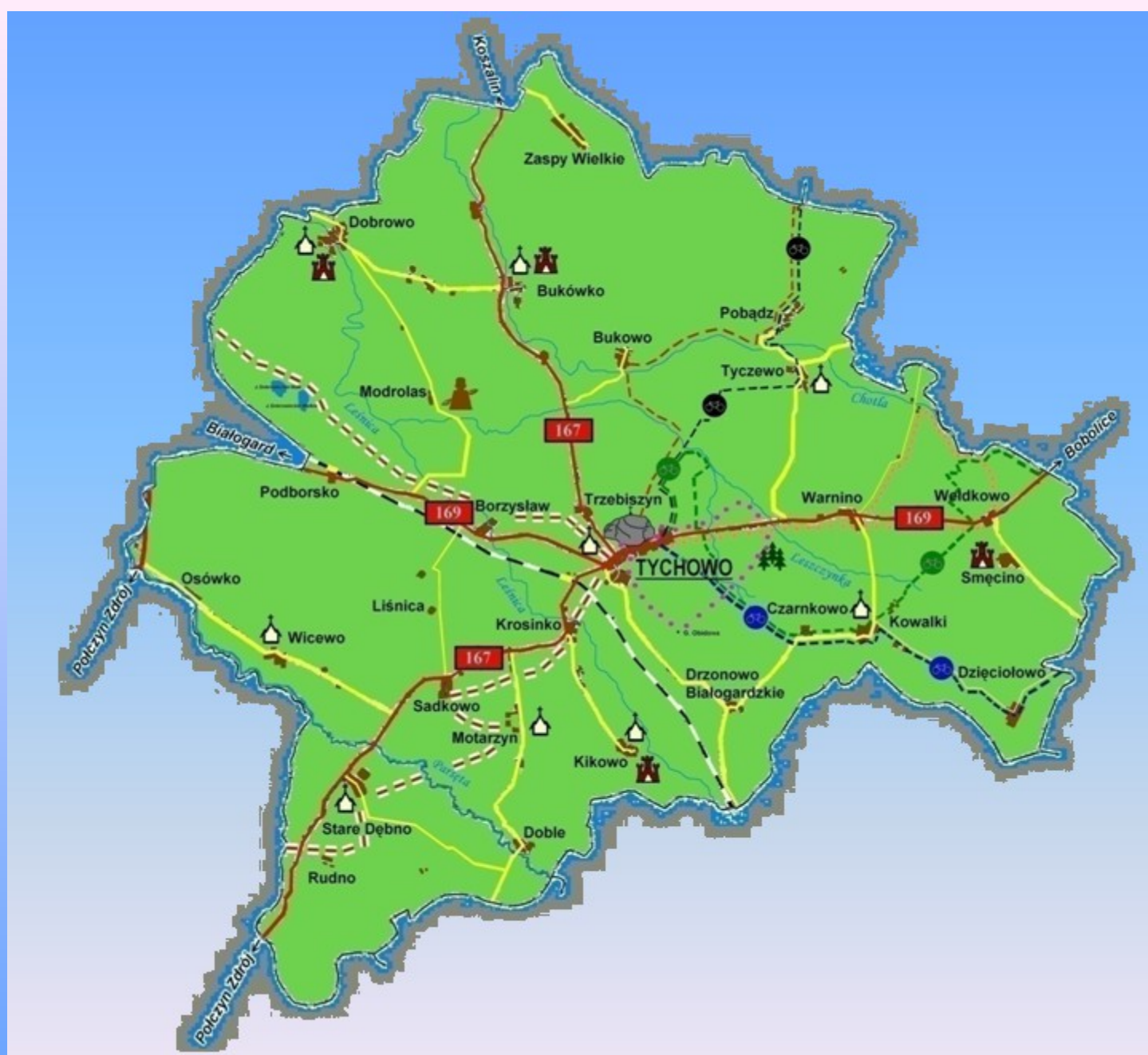
to Gmina wciąż nowych możliwości



GMINA TYCHOWO

- pow. gminy - 351km²,
- 7.090 mieszkańców
- 20 sołectw
- miasto Tychowo

- prawie 250 podmiotów gospodarczych





2008 - 2011

INWESTYCJE

Łącznie Gmina Tychowo wydatkowała

63 546 874,39 zł

- **INWESTYCJE INFRASTRUKTURALNE**
- **MODERNIZACJE I REMONTY**



2008-2011

INWESTYCJE

INFRASTRUKTURALNE

W ramach NPPDL 2008-2011 przebudowano:

- ULICE TOPOŁOWĄ, POLNĄ, BRZozowĄ, BUKOWĄ, LIPOWĄ, MICKIEWICZA, NORWIDA, OGRODOWĄ, TARGOWĄ, KOCHANOWSKIEGO, SŁOWACKIEGO I DOLNĄ W TYCHOWIE;
- GMINNĄ DROGĘ DOJAZDOWĄ RELACJI DOBROWO-DOBRÓWKO;
- GMINNĄ DROGĘ W SADKOWIE I RUDNIE.





2008-2011

INWESTYCJE

INFRASTRUKTURALNE

W ramach FOGR 2008-2011 przebudowano:

- GMINNĄ DROGĘ W KOWALKACH
- GMINNĄ DROGĘ W WICEWIE
- GMINNĄ DROGĘ W BUKÓWKU

ZE ŚRODKÓW FOGR PRZEBUDOWANO CZĘŚCIOWO DROGI:

- RELACJI DOBROWO-DOBRÓWKO;
- GMINNE DROGI W SADKOWIE I RUDNIE.





Dotyczy
obu stron jezdni

2008-2011

INWESTYCJE

INFRASTRUKTURALNE

INFRASTRUKTURA DROGOWA
NPPDL 2008-2011, RPO WZ, FOGR

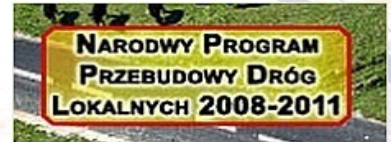
Całkowity koszt inwestycji

- 13 518 401,09 zł

Dofinansowanie z budżetu państwa

- 6 736 584,46 zł

-Łącznie wybudowano i przebudowano 12 719 m dróg gminnych
oraz 10 450 m chodników dla pieszych





2008-2011

INWESTYCJE

MODERNIZACJE I REMONTY

PROGRAM OPERACYJNY

INFRASTRUKTURA I ŚRODOWISKO

TERMOMODERNIZACJA OBIEKTÓW UŻYTECZNOŚCI PUBLICZNEJ

Całkowity koszt inwestycji - 1 778 500,51 zł

Dofinansowanie w kwocie - 889 250,00 zł

- TERMOMODERNIZACJA ZESPOŁU SZKÓŁ W DOBROWIE
- GMINNEGO OŚRODKA KULTURY W TYCHOWIE
- GMINNEGO PRZEDSZKOŁA W TYCHOWIE



INFRASTRUKTURA
I ŚRODOWISKO
NARODOWA STRATEGIA SPÓJNOŚCI



2008-2011

INWESTYCJE

**FUNDUSZ SPÓJNOŚCI – GOSPODARKA WODNO-ŚCIEKOWA
PROJEKT**

„Zintegrowana gospodarka wodno-ściekowa w Dorzeczu Parsęty”

*Na realizację projektu na terenie Gminy Tychowo
przeznaczono ponad 44 mln zł*

**-ROZBUDOWA SIECI WODNO-KANALIZACYJNEJ
NA TERENIE GMINY TYCHOWO**

Wybudowano 139,34 km sieci wodociągowej i 98,57 km sieci kanalizacyjnej

RWIK
REGIONALNE
WODOCIĄGI
I KANALIZACJA
M. P.S. w Białogardzie



2008-2011

INWESTYCJE

PFRON

ZAKUP 3 AUTOBUSÓW DO PRZEWOZU OSÓB NIEPEŁNOSPRAWNYCH

Koszt inwestycji – 1 058 838,00 zł

Dofinansowanie - 352 732,95 zł - PFRON

ORLIKI

BUDOWA 2 BOISK WIELOFUNKCYJNYCH

Koszt inwestycji – 2 209 306,56 zł

Dofinansowanie - 1 391 643,19 zł, w tym:

666 000,00 zł – Wojewoda Zachodniopomorski

725 643,19 zł – Ministerstwo Sportu



Gmina Tychowo
Gminny Ośrodek Sportu i Gospodarki
w Tychowie

Państwowy Fundusz
Rehabilitacji Osób
Niepełnosprawnych



ZACHODNIOPOMORSKI
URZĄD WOJEWÓDZKI W SZCZECINIE

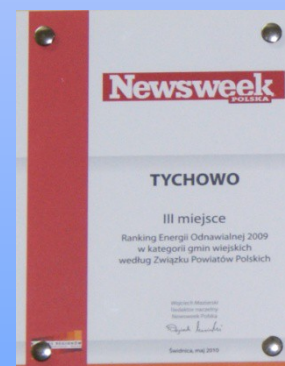


Ministerstwo
Sportu i Turystyki



MOŻEMY SIĘ POCHWALIĆ 2008 -2011

- 9 MIEJSCE W OGÓLNOPOLSKIM RANKINGU ZPP W KATEGORII GMIN WIEJSKICH ZA ROK 2008
- 2 MIEJSCE W OGÓLNOPOLSKIM RANKINGU ZPP W KATEGORII GMIN WIEJSKICH ZA ROK 2009
- 3 MIEJSCE W OGÓLNOPOLSKIM RANKINGU ENERGII ODNAWIALNEJ W KATEGORII GMIN WIEJSKICH ZA ROK 2009
- 14 MIEJSCE W OGÓLNOPOLSKIM RANKINGU ZPP W KATEGORII GMIN MIEJSKO-WIEJSKICH 2010





MOŻEMY SIĘ POCHWALIĆ 2008 -2011

**- 5 MIEJSCE W OGÓLNOPOLSKIM RANKINGU
ENERGII ODNAWIALNEJ W KATEGORII
GMIN WIEJSKICH ZA ROK 2010**



**- 13 MIEJSCE W OGÓLNOPOLSKIM RANKINGU ZPP
W KATEGORII GMIN MIEJSKO-WIEJSKICH 2011**

**- LAUREACI NAGRODY
OGÓLNOPOLSKIEGO KONKURSU
TOWARZYSTWA URBANISTÓW POLSKICH 2011**





2012

INWESTYCJE

W 2012 r. Gmina Tychowo wydatkowała

3 861 424,78 zł

- INWESTYCJE INFRASTRUKTURALNE**
- MODERNIZACJE I REMONTY**

Pomimo szeregu inwestycji prowadzonych przez Gminę Tychowo wskaźnik długu publicznego do planowanego dochodu gminy wynosił na koniec 2012 r. - 28,30%, a wskaźnik rocznej spłaty zadłużenia do planowanego dochodu gminy wynosił - 5,44%.



2012

INWESTYCJE

INFRASTRUKTURALNE

INFRASTRUKTURA DROGOWA

W ramach NPPDL 2012-2015 przebudowano:

- ULICE DĘBOWĄ W TYCHOWIE

Całkowity koszt inwestycji – **198 233,00 zł**

Dofinansowanie - **57 810,00 zł**

Narodowy Program
Przebudowy Dróg Lokalnych
2012-2015





2012

INWESTYCJE

INFRASTRUKTURALNE



**FUNDUSZ DOPLĄT
W DOBRÓWKU ODDANO DO
UŻYTKU KOMPLEKS MIESZKAŃ
SOCJALNYCH**

Koszt inwestycji - 415 095,36 zł

Dofinansowanie

z Banku Gospodarstwa Krajowego

- 141 328,60 zł



2012

INWESTYCJE

INFRASTRUKTURALNE

PROGRAM ROZWOJU OBSZARÓW WIEJSKICH PRZEBUDOWA ŚWIETLIC WIEJSKICH W WURNINIE I KIKOWIE

Całkowity koszt inwestycji - 620 813,00 zł

Dofinansowanie w kwocie - 381 212,00 zł





2012

INWESTYCJE

INFRASTRUKTURALNE

PROGRAM ROZWOJU OBSZARÓW WIEJSKICH BUDOWA 3 PLACÓW ZABAW DLA DZIECI W WARNIENIE, POBĄDZU I SŁONINIE



Całkowity koszt inwestycji - 120 676,00 zł
Dofinansowanie w kwocie - 74 127,00 zł





2012

INWESTYCJE

INFRASTRUKTURALNE

PROGRAM ROZWOJU OBSZARÓW WIEJSKICH ZAGOSPODAROWANIE TERENU Z ELEMENTAMI MAŁEJ ARCHITEKTURY W OTOCZENIU GMINNEGO OŚRODKA KULTURY W TYCHOWIE

Całkowity koszt inwestycji - 151 914,00 zł

Dofinansowanie w kwocie - 93 390,00 zł





2012

INWESTYCJE

INFRASTRUKTURALNE

REGIONALNY PROGRAM OPERACYJNY UTWORZENIE PODSTAWOWEJ INFRASTRUKTURY URBANISTYCZNO TECHNICZNEJ „TYCHOWSKIEJ STREFY INWESTYCYJNEJ”



Całkowity koszt inwestycji - 1 705 748,02 zł

Dofinansowanie w kwocie - 874 690,92 zł



PROGRAM
REGIONALNY
NARODOWA STRATEGIA SPÓJNOŚCI



Województwo
Zachodniopomorskie

UNIA EUROPEJSKA
EUROPEJSKI FUNDUSZ
ROZWOJU REGIONALNEGO





2012

INWESTYCJE

INFRASTRUKTURALNE



PFRON

**ZAKUP AUTOBUSU DO PRZEWOZU
OSÓB NIEPEŁNOSPRAWNYCH**

Koszt inwestycji – **433 329,00 zł**

Dofinansowanie - **215 000,00 zł**

Państwowy Fundusz
Rehabilitacji Osób
Niepełnosprawnych





2012

INWESTYCJE

PROGRAM OPERACYJNY RYBY BUDOWA PODCZYSZCZALNI WÓD DESZCZOWYCH NA ULICY DOLNEJ W TYCHOWIE



Całkowity koszt inwestycji - 211 093,40 zł
Dofinansowanie w kwocie - 171 427,11 zł





2012

INWESTYCJE

100 PLACÓW ZABAW NA 100 LAT NIVEA
PLAC ZABAW DLA DZIECI W DOBROWIE



Całkowity koszt inwestycji -
DWUMIESIĘCZNY TRUD GŁOSOWANIA
MIESZKAŃCÓW GMINY TYCHOWO





2012

PROGRAM „AZBEST”



- Z 17 nieruchomości usunięto w 2012 r. 2 663 m kw. wyrobów zawierających azbest o łącznym ciężarze 41 ton

- KOSZT CAŁKOWITY – **31 180,80 zł**

- usługę zrealizowano ze środków Wojewódzkiego Funduszu Ochrony Środowiska i Gospodarki Wodnej w Szczecinie





2012

IMPREZY KULTURALNE

TYCHOWSKIE SKRZYDŁA ROZWOJU

Nagroda corocznie przyznawana wyróżniającym się
Przedsiębiorcom oraz osobom, które przyczyniły się
do rozwoju Gminy Tychowo





2012

IMPREZY KULTURALNE

IV DNI MUZYKI EUROPEJSKIEJ NA POMORZU



CZTERY EDYCJE DNI MUZYKI EUROPEJSKIEJ ZGROMADZIŁY
W TYCHOWIE OKOŁO DZIESIĘCIU TYSIĘCY OSÓB Z REGIONU,
KRAJU I ZAGRANICY.





2012

IMPREZY KULTURALNE

DNI TYCHOWA –

SĄSIEDZKIE DNI INTEGRACJI EUROPEJSKIEJ 2012

- X TURNIEJ SOŁECTW GMINY TYCHOWO
- XII REGIONALNY PRZEGLĄD ZESPOŁÓW LUDOWYCH TYCHOWO NA LUDOWO

WĘDKARSTWO

- III ZAWODY SPŁAWIKOWE O PUCHAR BURMISTRZA TYCHOWA





2012

IMPREZY KULTURALNE

ŚWIĘTO PŁONÓW W TYCHOWIE

- W 2012 r. Gmina Tychowo była organizatorem Dożynek Powiatowych
- Najlepsi rolnicy otrzymali statuetki „ROLNIK ROKU”

PROJEKT ZREALIZOWANY WSPÓLNIE PRZEZ
GMINĘ TYCHOWO I GMINNY OŚRODEK KULTURY
W TYCHOWIE





MOŻEMY SIĘ POCHWALIĆ

W 2012 r.

-10 MIEJSCE W OGÓLNOPOLSKIM RANKINGU ZPP
W KATEGORII GMIN MIEJSKO-WIEJSKICH 2012



- TYTUŁ „ZACHODNIOPOMORSKI LIDER EKOLOGII”



- TYTUŁ „ODPOWIEDZIALNY SAMORZĄD 2012”





MOŻEMY SIĘ POCHWALIĆ

W 2012 r.

- 4 MIEJSCE W KATEGORII GMIN WIEJSKICH OGÓLNOPOLSKIEGO RANKINGU „PERŁY SAMORZĄDU 2012”



- UZYSKALIŚMY CERTYFIKAT EURO RENOMA EUROPEJSKIEGO REJESTRU RENOMOWANYCH





2012

PODSTREFA „TYCHOWO”

SŁUPSKIEJ SPECJALNEJ STREFY EKONOMICZNEJ

Tychowska Strefa Inwestycyjna

- patrzymy w przyszłość



**SŁUPSKA
SPECJALNA
STREFA
EKONOMICZNA**

TYCHOWO



„Są rzeczy, w które trzeba wierzyć, by je zobaczyć.”

Miguel de Cervantes

Urząd Miejski w Tychowie - ul. Bobolicka 17, 78-220 Tychowo
tel. 94 31 15 130, fax. 94 31 15 566, umig@tychowo.pl, www.tychowo.pl



2012

W jakim celu powstała?

Wskaźnik bezrobocia w Gminie Tychowo w 2012 r. – 19,5%

Utworzenie „Tychowskiej Strefy Inwestycyjnej”

- tworzy realną szansę ograniczenia wysokiego bezrobocia;
- zmieni strukturę zatrudnienia;
- będzie katalizatorem rozwoju małego i średniego biznesu;
- jest warunkiem dalszego rozwoju gospodarczego gminy i województwa



2012

Gdzie?



Logistycznie ,
w najlepszym z możliwych miejsc.

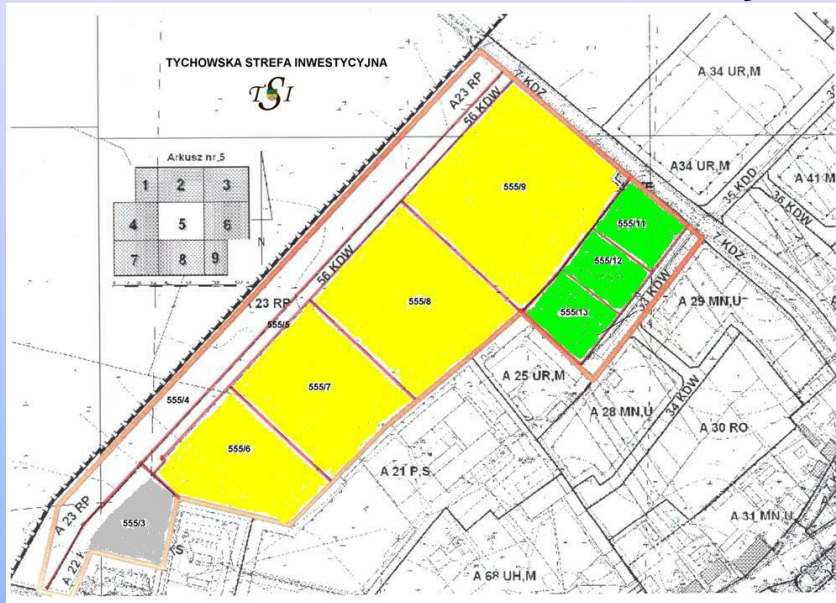
- u zbiegu dróg wojewódzkich:
nr 167 relacji Koszalin-Połczyn Zdrój
nr 169 relacji Białogard- Bobolice
- w pobliżu stacji kolejowej z rampą
wyładowczą przy trasie relacji
Kołobrzeg-Poznań
- około 300 m od centrum Tychowa

Dogodne połączenie siecią dróg krajowych z innymi regionami Polski oraz krajami Europy zachodniej i wschodniej



2012

Co oferujemy inwestorom



4 uzbrojone działki o powierzchni od 1,09 ha do 1,76 ha przeznaczone pod obiekty produkcyjne, składy i magazyny objęte statusem Słupskiej Specjalnej Strefy Ekonomicznej



3 uzbrojone działki o powierzchni od 0,25 ha do 0,30 ha przeznaczone pod działalność usługową przyległą do SSSE

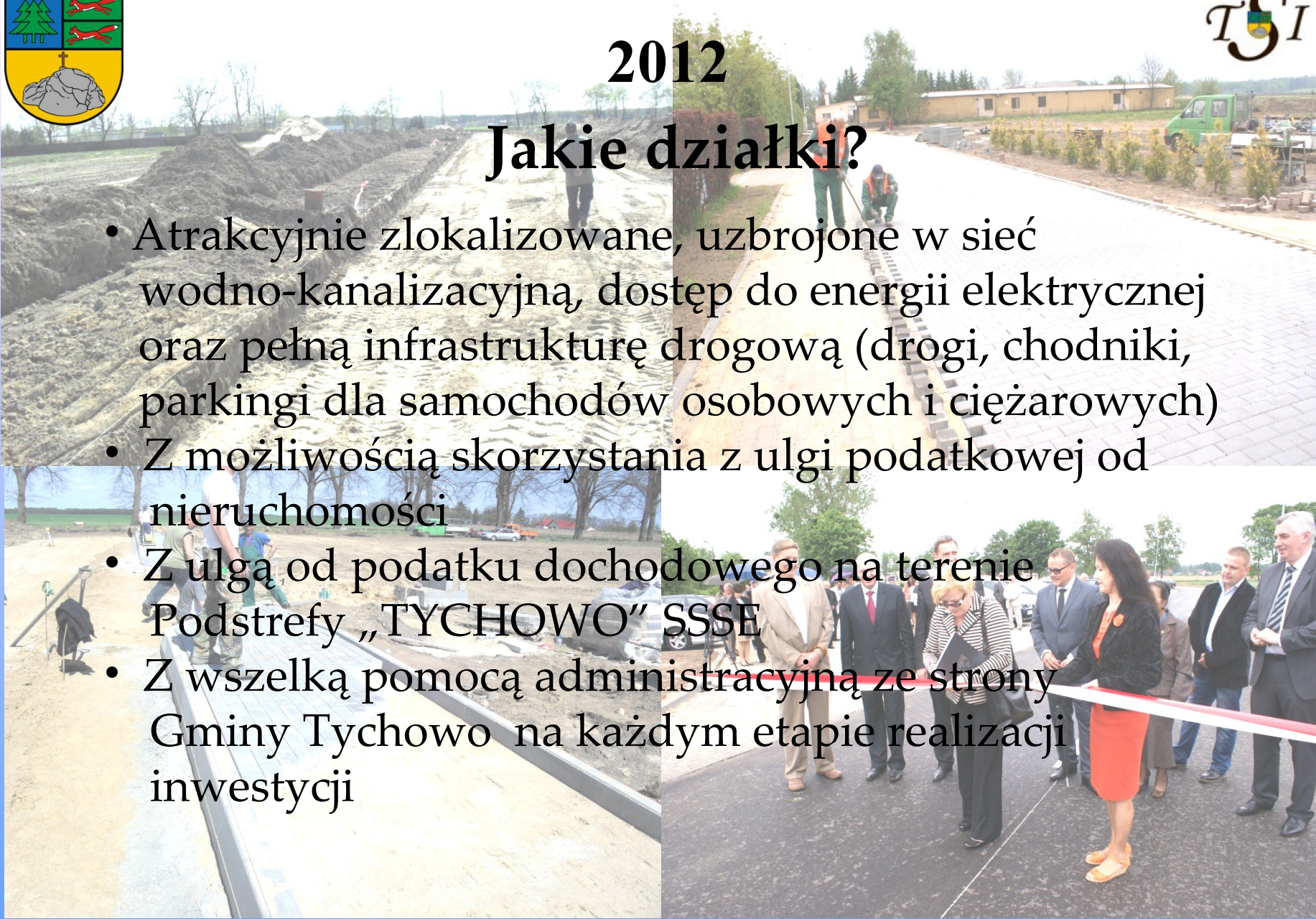




2012

Jakie działki?

- Atrakcyjnie zlokalizowane, uzbrojone w sieć wodno-kanalizacyjną, dostęp do energii elektrycznej oraz pełną infrastrukturę drogową (drogi, chodniki, parkingi dla samochodów osobowych i ciężarowych)
- Z możliwością skorzystania z ulgi podatkowej od nieruchomości
- Z ulgą od podatku dochodowego na terenie Podstrefy „TYCHOWO” SSSE
- Z wszelką pomocą administracyjną ze strony Gminy Tychowo na każdym etapie realizacji inwestycji





Dlaczego warto inwestować w Tychowie?

- **Korzystna lokalizacja**

- **Dobre doświadczenia** - Od kilkunastu lat na terenie Tychowa i Gminy Tychowo prowadzą działalność gospodarczą duże zakłady przetwórstwa rolno-spożywczego, meblarskiego, rolnego oraz przetwórstwa drzewnego. Najbardziej znane to:

Arla Foods – Spółka z udziałem kapitału szwedzkiego i duńskiego, zajmuje się przetwórstwem mleka. Produkuje między innymi cenione na świecie sery żółte i twarogi, zatrudnia ponad 100 pracowników. W Tychowie działa od 1991 roku.

Pommernfisch – Spółka z udziałem kapitału niemieckiego, zajmuje się przetwórstwem ryb słodkowodnych. Produkowany asortyment prawie w 100% trafia na export. Firma zatrudnia ponad 100 pracowników. W Tychowie działa od 1996 roku.

Pommernfisch Sp. z o.o.

PAKK 1994 Sp. z o.o.

**FRIEDRICHS****TREND MEBLE**

Dlaczego warto inwestować w Tychowie?

Friedrichs Polska - Spółka z udziałem kapitału niemieckiego, zajmuje się przetwórstwem ryb słodkowodnych. Produkty koncernu Friedrichs exportowane są do ponad 30 krajów świata. Mieszcząca się w Doblu spółka zatrudnia ponad 150 pracowników. Na terenie gminy Tychowo działa od 1991 roku a pod nazwą Friedrichs od 2006 roku.

Trend Meble – Producent znakomitej jakości mebli wypoczynkowych, całość produkcji przeznaczona na export głównie do Francji i Holandii, zatrudnia ponad 60 pracowników. W Tychowie działa od 1997 roku.

PAKK 1994 – Gospodarstwo Rolne z udziałem kapitału duńskiego. Producent żywności wieprzowej o najwyższej jakości. Gospodarstwo w Borzysławiu zatrudnia 15 pracowników. Na terenie gminy Tychowo działa od 1994 roku.



Pommernfisch Sp. z o.o.



PAKK 1994 Sp. z o.o.



Dlaczego warto inwestować w Tychowie?

- **Dobrze rozwinięta infrastruktura techniczna**
- **Możliwość inwestowania w Podstrefie „TYCHOWO” SSSE (ulgi w podatku dochodowym)**
- **Możliwość skorzystania z ulg w podatkach lokalnych**
- **Zaplecze siły roboczej (osób z wykształceniem wyższym-26, policealnym i średnim zawodowym-122, średnim ogólnokształcącym-55, zasadniczym zawodowym-234, gimnazjalnym i niższym- 291, razem 728)**
- **Zróżnicowana oferta inwestycyjna (tereny pod obiekty produkcyjne, składy, magazyny, budownictwo)**
- **„Przyjazna Gmina” - życzliwość władz (pomoc na wszystkich etapach procesu inwestycyjnego)**

Pommernfisch Sp. z o.o.

TREND MEBLE



2012

TSI

Gdzie, co i jak?

Informacje o terenach inwestycyjnych
i możliwościach inwestowania w
gminie Tychowo dostępne są w
**„OFERCIE INWESTYCYJNEJ
GMINY TYCHOWO”**

Szczegółowe informacje można uzyskać w
Urzędzie Miejskim w Tychowie

ul. Bobolicka 17
78-220 Tychowo
tel. 94 31 15 130

umig@tychowo.pl

www.tychowo.pl





2013 r.

INWESTYCJE

PROGRAM ROZWOJU OBSZARÓW WIEJSKICH

- BUDOWA 3 PLACÓW ZABAW W KOWALKACH, SADKOWIE
I SMĘCINIE



Koszt inwestycji – 123 998,86 zł

Dofinansowanie - 77 981,00 zł



2013 r.

INWESTYCJE

PROGRAM ROZWOJU OBSZARÓW WIEJSKICH

- PRZEBUDOWA ŚWIETLICY WIEJSKIEJ W SŁONINIE



Planowany koszt inwestycji - **290 227,00 zł**
Dofinansowanie - **188 763,00 zł**





2013 r.

INWESTYCJE

PROGRAM ROZWOJU OBSZARÓW WIEJSKICH

- BUDOWA TARGOWISKA MIEJSKIEGO W TYCHOWIE
(kolejny etap)



Planowany koszt inwestycji - **220 734,67 zł**
Dofinansowanie - 189 215,62zł



2013 r.

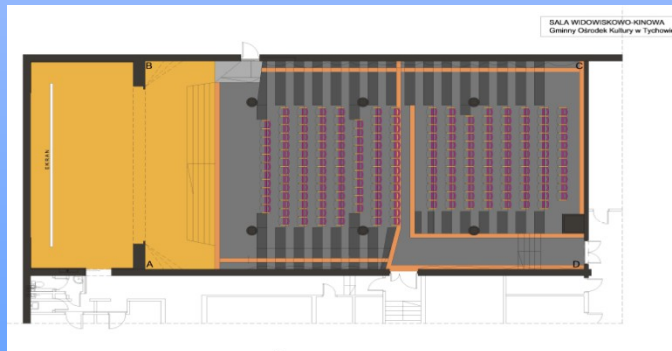
INWESTYCJE

PROGRAM OPERACYJNY RYBY

ARANŻACJA I REMONT SALI WIDOWISKOWEJ W GOK
W TYCHOWIE



Planowany koszt inwestycji – **1 081 000,00 zł**
Dofinansowanie – **188 763,00 zł**





2013 r.

INWESTYCJE

PFRON

- ZAKUP AUTOBUSU SZKOLNEGO PRZYSTOSOWANEGO DO PRZEWOZU OSÓB NIEPEŁNOSPRAWNYCH



Koszt inwestycji – **272 087,22 zł**

Dofinansowanie - 163 630,84 zł





2013 r.

PROGRAMY

**- WDROŻENIE NOWEGO SYSTEMU GOSPODAROWANIA
ODPADAMI KOMUNALNYMI**

**Od 1 lipca 2013 r. Gmina Tychowo realizuje zadania wynikające z
ustawy o utrzymaniu czystości i porządku w gminach**





2013 r.

REGIONALNE IMPREZY KULTURALNE **W TYCHOWIE**

- **DNI MUZYKI EUROPEJSKIEJ NA POMORZU - 29 CZERWCA**
- **35-LECIE ZESPOŁU LUDOWEGO „RADOŚĆ” Z TYCHOWA - 18 MAJA**
- **SĄSIEDZKIE DNI INTEGRACJI EUROPEJSKIEJ - 20 LIPCA**
- **XIII REGIONALNY PRZEGLĄD ZESPOŁÓW LUDOWYCH TYCHOWO NA LUDOWO - 20 LIPCA**
- **TYCHOWSKIE ŚWIĘTO PŁONÓW - 7 WRZEŚNIA**

Kultura
się liczy!



Dziękuję za uwagę